

Produktinformation

00-0174 Flaschenreinigungsmaschine SEN Riwella VB 12/11-2

Product information

00-0174 Bottle washing machine SEN Riwella VB 12/11-2

Fabrikat:	SEN/ KHS	Manufacturer	SEN/ KHS
Typ:	Riwella VB 12/11-2	Type:	Riwella VB 12/11-2
Baujahr:	1987	Year of manufacturing:	1987
Überholung:	2020	Overhaul:	2020
Leistung:	5700 Fl/ Stunde	Capacity:	5700 b/ h
Flaschengröße:	Ø 55- 92 mm, Länge 170-360 mm	Bottle size:	Ø 55- 92 mm, length 170-360 mm
Kettenteilung:	165	Chain pitch:	165
Korbteilung:	103	Cell pitch:	103
Flaschen/ Reihe:	11	Bottles/ row:	11
Flaschenkörbe gesamt/ bestückt	133/127	Bottle basket total/ loaded:	133/127
Anzahl der Flaschen:	1397	Nmber of bottles:	1397
Maschinenmaße:	L gesamt 9300 mm B gesamt 3420 mm H gesamt 2830 mm	Machine dimension:	L total 9300 mm W total 3420 mm H total 2830 mm
Gewicht.:	20,2 t (netto 11,9 t)	Weight:	20,2 t (net 11,9 t)
Beheizung:	Dampf,	Heating:	Steam
Wasserbereich:	Edelstahl	Water zone:	Stainless steel



KARL BAYER IMPORT EXPORT

Service & Ersatzteilmanagement - Gebrauchsmaschinen für die Getränkeindustrie

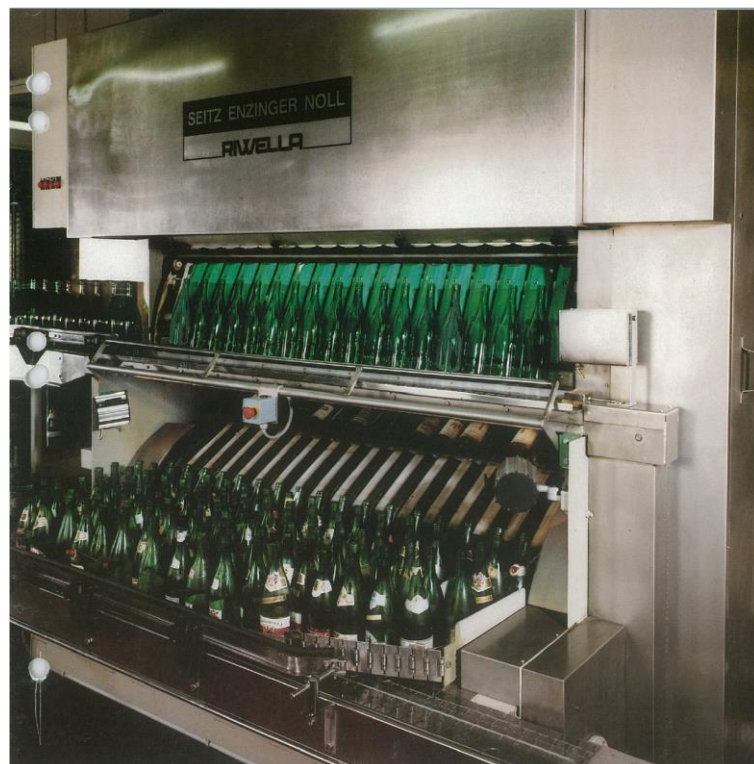
Zierweg 11 – D 67294 Orbis Tel.: +49(0)6352/789615

Fax.: +49(0)6352/789617 E-Mail: info@kbimpex.de

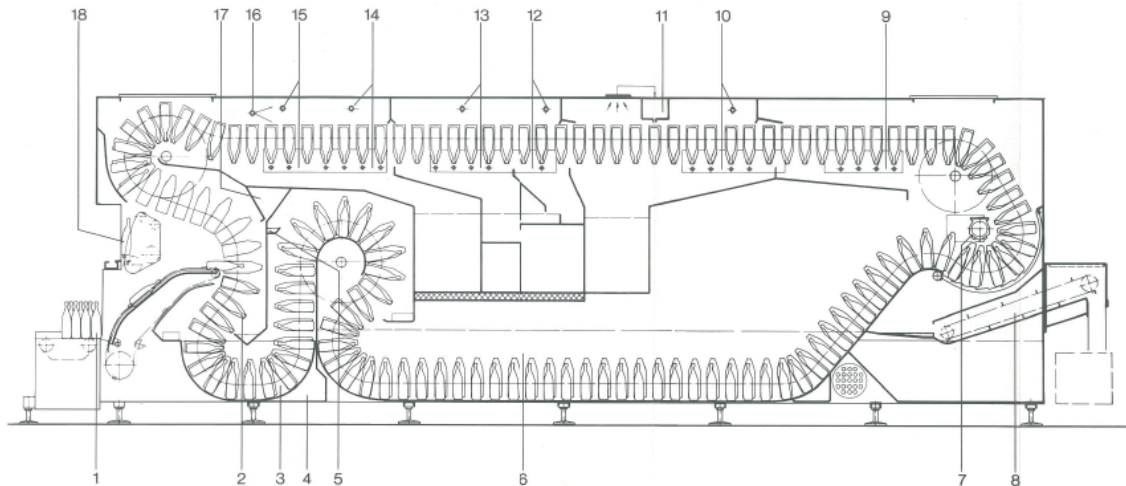
ID: Nr.DE 153897408

Steuernummer 21/008/3072/5

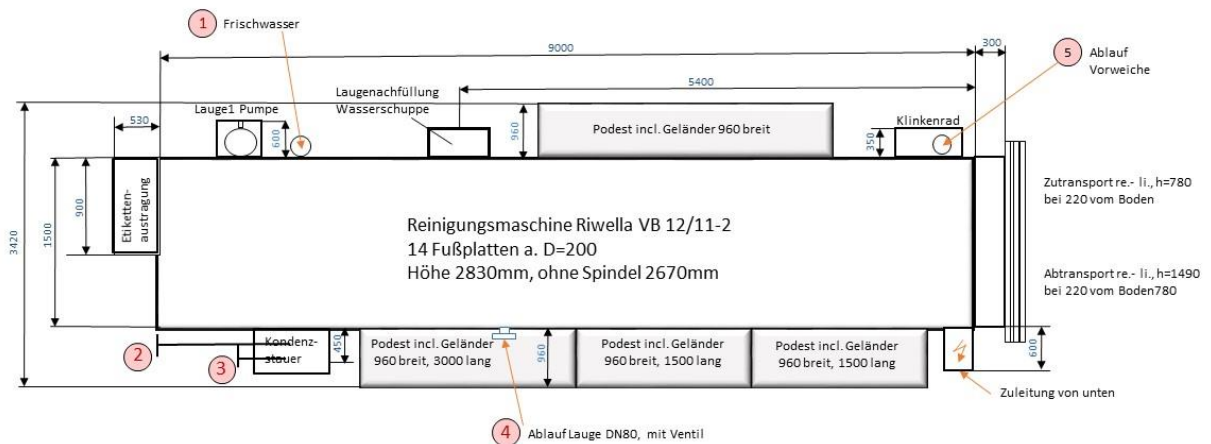




Flaschenreinigungsmaschine RIWELLA VB 2



- | | |
|-----------------------------|---------------------------------|
| 1 Flaschenaufgabe | 10 Lauge II-Spritzung |
| 2 Restentleerung | 11 Restlauge-Abblasung |
| 3 Vorweiche-Vorwärmstufe I- | 12 Warmwasser-Zwischenspritzung |
| 4 Scherbenauffangkanal | 13 Warmwasserspritzung |
| 5 Vorwärmstufe II | 14 Kaltwasserspritzung |
| 6 Lauge I-Tauchweiche | 15 Frischwasserspritzung |
| 7 Laugeschwamm | 16 Frischwasser-Sprühvorhang |
| 8 Etikettenaustragung | 17 Gelenkte Schwadenführung |
| 9 Lauge I-Spritzung | 18 Flaschenabgabe |



1. Frischwasser 1500 von hinten, Seitenwand rechts, 1250 von oben, Nennweite 1 1/2".
2. Dampf ca. 250 von Seitenwand links, h=1040, Ende Maschine, Nennweite DN65.
3. Kondensat ca. 450 von Seitenwand links, H=170, ca. 1000 von Ende Maschine, Nennweite DN40.
4. Ablauf Lauge, ca. 5300 von vorne, Seitenwand links, Nennweite DN80 mit Ventil.
5. Ablauf Vorweiche, ca. 800 von vorne, 320 von Seitenwand rechts.

Befüllung Maschine rechte Seite abgehend von Frischwasserzuleitung 1 1/2"